

# MONTPEsa

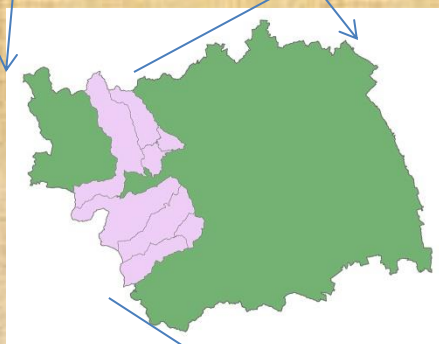
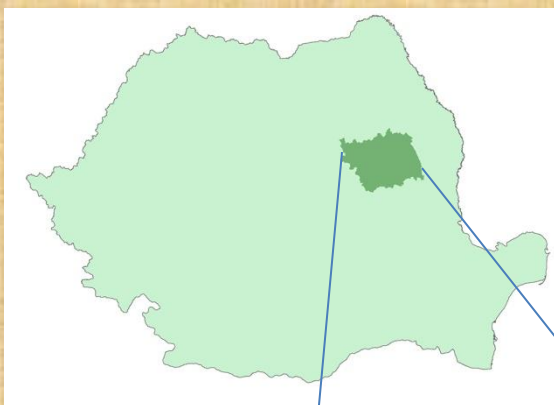
MUNTE, PETROL, SARE, APĂ



# MONTPESA

---

1. Cine este MONTPESA?
2. De ce MONTPESA?
3. Ce face MONTPESA?
4. Ce va face MONTPESA?



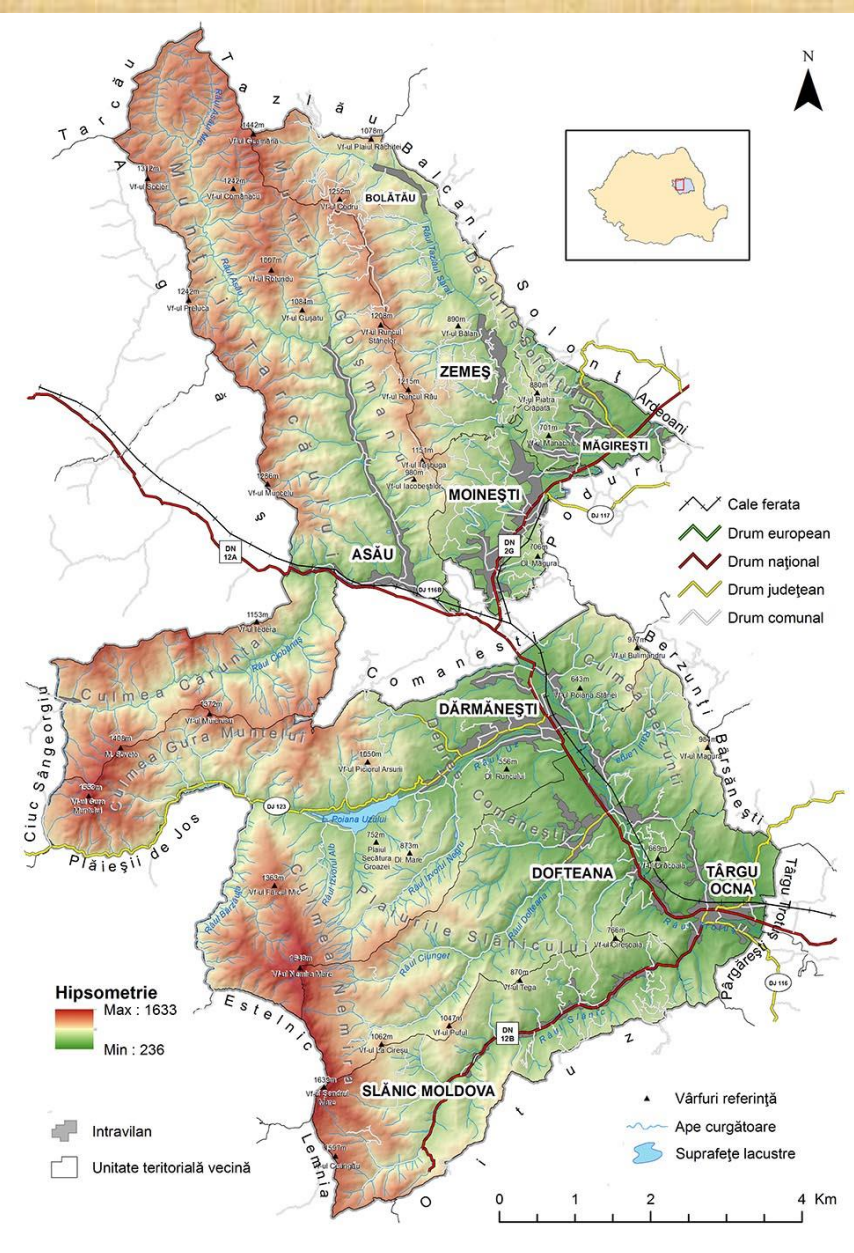
**Suprafață: 900,26 km<sup>2</sup>**

**Populație: 69.771 loc**

*după datele Recensământului din 2011*

**Componentă:**

- Municipiul Moinești
- Stațiunea balneoclimatică Târgu Ocna
- Stațiunea balneoclimatică Slănic Moldova
- Orașul Dărmănești
- Comuna Doftena
- Comuna Zemeș
- Comuna Măgirești
- Comuna Asău



# 1. Cine este **MONTPEȘA** ?

---

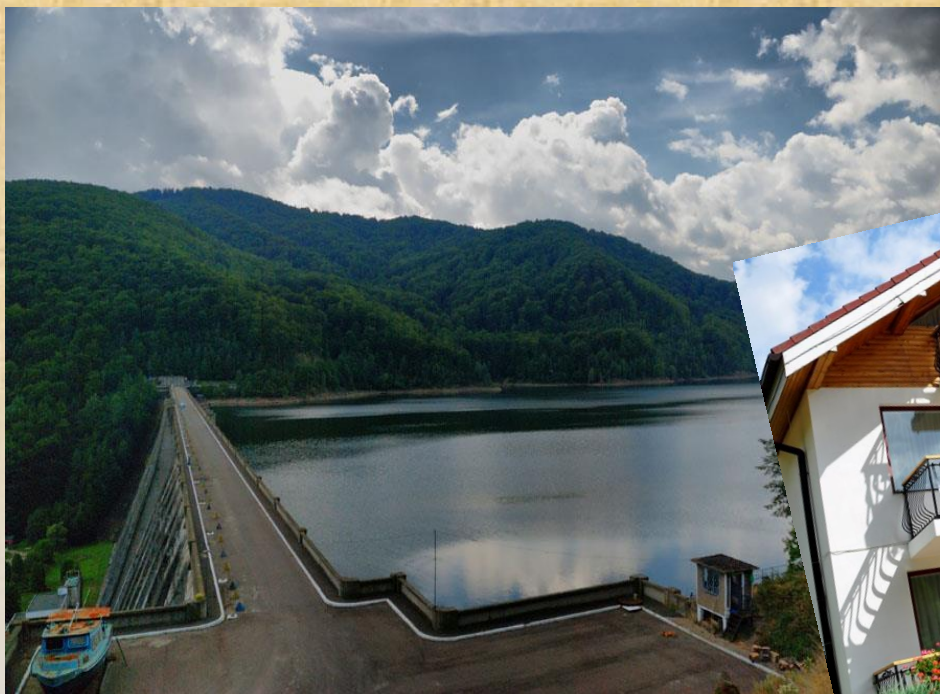
**ASOCIAȚIE pentru DEZVOLTAREA TURISMULUI** persoană juridică de drept privat, non profit, neguvernamentală și apolitică (**constituită în conformitate cu O.G. 26/2000 și cu Legea 215/2001**) care are ca **scop** dezvoltarea turismului și implementarea conceptului de economie circulară și design sistemic. Deci, un scop ... amplu, cuprinzător.

1. Cine este **MONTPEȘA** ?

- 7 Membri fondatori –

---

**DĂRMĂNEȘTI**



1. Cine este **MONTPEȘA** ?  
- 7 Membri fondatori -

---

**DOFTEANA**



1. Cine este **MONTPEȘA** ?

- 7 Membri fondatori -

**MĂGIREȘTI**



1. Cine este **MONTPESA** ?

- 7 Membri fondatori -

---

**MOINEȘTI**





1. Cine este **MONTPESEA** ?  
- 7 Membri fondatori -

**SLĂNIC-MOLDOVA**



1. Cine este **MONTPEȘA** ?  
- 7 Membri fondatori -

---

**TÎRGU-OCNA**



# 1. Cine este **MONTPEȘA** ?

- 7 Membri fondatori -

**ZEMEȘ**



I Wheel for Moinești-Zemeș 2015

tessa moul milewska

1. Cine este **MONTPEȘA** ?  
- + 1 Membru din aprilie 2018

**ASĂU**



# 1. Cine este **MONTPEȘA** ?

## - FUNCȚIONAREA -

### ORGANELE DE CONDUCERE ȘI CONTROL

---

- **ADUNAREA GENERALĂ** (organ deliberativ): **8 Membri**, reprezentanți de cei **8 Primari**; **VOTUL** este egal. Fiecare asociat are dreptul la un vot.
- **PREȘEDINTELE Asociației**: Ales, pentru 2 ani, de Adunarea Generală, cu majoritate absolută, din rândul membrilor asociați;
- **CONSILIUL DIRECTOR** (organ executiv): **7 membri** (*1 președinte, 3 vicepreședinți și 3 membri*) aleși, pentru 2 ani, de Adunarea Generală, cu majoritate absolută;
- **COMISIA DE CENZORI**: 3 membri aleși de Adunarea Generală pentru 3 ani  
(*Petre Gherasim – UAT Moinești, Corina Ionela Spînu - UAT Tg.Ocna și Mihaela Elena Anton – UAT Slănic Moldova*)

# 1. Cine este **MONTPEȘA** ?

## - FUNCȚIONAREA-

---

### **ORGAN ADMINISTRATIV**

#### **Administrative**

#### **APARAT TEHNIC**

Consiliul Director poate angaja personal în cadrul aparatului tehnic conform Organigramei aprobate de Adunarea Generală: **Director executiv + membri.**

**SEDIUL:** Centrul Cultural LIRA, Str. Libertății, nr. 1, cod poștal 605400, municipiul Moinești, jud. Bacău.

---

## 2. De ce **MONTPE**SA ?

## 2. De ce **MONTPEȘA** ?

---

**MOTIVUL** (comun celor 7 membri fondatori): **Dezvoltarea economică a localităților pe care le gestionează !**

**CONDIȚIILE** (similare celor 7 membri fondatori): În perioada de după 1989 localitățile din această zonă s-au confruntat, timp de mulți ani de zile, cu aceleași probleme pe care le-au întâmpinat aproape toate orașele mici și mijlocii din România și zonele rurale, adică o dinamică redusă a vieții economice locale cu influențe defavorabile asupra bugetului localității și a locuitorilor săi (datorită dispariției industriilor mari care catalizau cea mai mare parte a forței de muncă din zonele urbane și rurale adiacente).

În acest context, administrațiile din zona noastră au identificat în **turism** un sector ce poate reprezenta o importantă oportunitate în **creșterea economică** și în **crearea de locuri de muncă** la nivel local și zonal.



---

### 3. Ce face **MONTPE**SA ?

### 3. Ce face **MONTPEȘA** ?

---

1. Activități pentru dezvoltarea TURISMULUI: cele incluse în Statut.

2. Activități de dezvoltare economică în care Turismul este o componentă: de ex. *Inițiativa privind abordarea unui **model de dezvoltare a Văii Trotușului și Tazlăului** bazat pe conceptele de **design sistemic și economie circulară**.*

### 3. Ce face MONTPEȘA ?

64 atracții din categoria complexelor monahale și lăcașurilor de cult

61 Monumente comemorative și de artă plastică, statui, busturi

---

39 monumente civile, edificii economice, culturale cu atractivitate turistică

19 Muzeu și colecții publice

10 atracții din categoria vestigiilor arheologice

1 atracție din categoria caselor memoriale

12 parcuri urbane și un parc dendrologic

1 salină

13 arii protejate

peste 30 de izvoare cu apă minerală cu calități terapeutice recunoscute

17 trasee turistice marcate

existența a trei tipuri de bioclimat- excitant-solicitant, sedativ-indiferent, tonic-stimulent

5 suprafețe lacustre cu atractivitate turistică

1 baraj (Barajul de la Valea Uzului, Dărmănești)

Formațiuni geomorfologice cu atractivitate turistică

Formațiuni morfologice cu valoare istorică (Dealul Coșna, Dealul Cireșoaia)

### 3. Ce face **MONTPEȘA** ?

#### **Dezvoltarea turismului:**

---

- a) Realizarea logo-ului MONTPEȘA
- b) Realizarea Strategiei de Dezvoltare
- c) Realizarea website-ului [www.montpesa.ro](http://www.montpesa.ro)
- d) Realizarea hărții turistice MONTPEȘA
- e) Realizarea unor hărți turistice pentru fiecare localitate din MONTPEȘA
- f) Organizator/partener în evenimentele cu atractivitate turistică din zonă
- g) Realizarea unor materiale de informare și promovare turistică a zonei MONTPEȘA: pliante (științifice și turistice) broșuri, roll-up-uri, bannere, vederi, albume foto
- h) Realizarea canalului de youtube MONTPEȘA care cuprinde prezentări video ale atracțiilor și obiectivelor turistice din zonă
- i) Realizarea paginii de facebook MONTPEȘA + profil Instragram, Twitter.
- j) Prezentare video turistică integrată a zonei MONTPEȘA (dronă+montaj video)
- k) Participare la Tîrgul de Turism de la București (15-18 noiembrie 2018)
- l) Realizarea unui calendar integrat de evenimente cu atractivitate turistică
- m) Participare la conferințe științifice cu privire la utilizarea terapeutică a factorilor naturali

### 3. Ce face **MONTPEȘA** ?

Implementarea conceptului de economie circulară și a design-ului sistemic :

*Model de dezvoltare a Văii Troțușului și Tazlăului bazat pe conceptele de design sistemic și economie circulară.*

**VIZITA delegației Universității Politehnice din Torino și a ADR Nord Est  
12-13 iunie 2017 Moinești**



### 3. Ce face **MONTPEȘA** ?

Implementarea economiei circulare:

*Model de dezvoltare a Văii Trotușului și Tazlăului bazat pe conceptele de design sistemic și economie circulară.*

**VIZITA delegației Universității Politehnice din Torino și a ADR Nord Est  
12-13 iunie 2017 Moinești**



### 3. Ce face **MONTPESA** ?

#### Implementarea economiei circulare:

- a) Parteneri în evenimente care promovează produsele și meșteșugurile tradiționale locale.  
Ex: Târgul gospodăriilor de produse montane "La portile Nemirei", Dărmănești (12-13 mai 2018)
- b) Încurajarea producătorilor și meșteșugarilor locali de a se promova în cadrul evenimentelor locale cu atractivitate turistică
- c) Înscrierea în programul RIS3 Nord-Est a proiectului cu titlul: **Lanțul scurt în zona MONTPESA**, în cadrul căruia se urmărește:
- **Finanțarea înființării unor puncte de vânzare pentru produsele locale**
  - Finanțarea înființării și derulării a unor **activități economice esențiale pentru economia circulară** (inclusiv sprijin pentru certificări/avizari/autorizari pentru producătorii locali, produsele ecologice etc.)
  - Finanțarea înființării și a funcționării a unui birou de *promovare și vânzare a produselor locale* în cadrul MONTPESA;
  - Finanțarea realizării și a utilizării a *Rețelei electronice de promovare și vânzare a produselor locale*

## 4. Ce va face **MONTPEȘA** ?

---

1. Dezvoltarea integrată a turismului la nivelul celor opt localități, prin instituirea unui cluster turistic care:

- să dețină o ofertă turistică bazată pe turismul curativ-recreativ, alegere bazată pe potențialul natural, preferințele, motivațiile și nevoile turistului modern, trendurile pieței turistice;
- să asigure relații de compatibilitate, complementaritate turistică între localitățile componente;
- să creioneze interrelații între unitățile de cazare, alimentație, tratament, informare și promovare turistică ale localităților componente;
- să dețină un calendar comun de evenimente;
- să ducă la dezvoltarea unui peisaj comun.



## 4. Ce va face **MONTPESA** ?

### VIZIUNE

---

*Clusterul turistic MONTPESA va deține cea mai complexă și calitativă ofertă turistică de tip curativ din țară, concurând cu cele din străinătate. Cu o infrastructură adecvată, și un personal specializat pe partea de tratament și pe cea complementară, și posibilități multiple de relaxare și agrement, turiștii vor avea la dispoziție servicii diverse și de înaltă calitate pe întreg parcursul anului.*

### CUI NE ADRESĂM ?

#### **Celor care:**

- au nevoie de refacerea sănătății;
- doresc să-și mențină sănătatea;
- optează pentru relaxare, agrement;
- dețin interes pentru latura culturală;
- caută calmul și echilibrul natural;
- au respect pentru atracțiile naturale, care recunosc importanței culturii locale și a tradițiilor, care au interes în cunoașterea caracteristicilor unice ale destinației și care sunt conștienți de limita resurselor;

*Model de dezvoltare a Văii Trotușului și Tazlăului bazat pe conceptele de design sistemic și economie circulară.*

---

**MODELUL DESIG-ului SISTEMIC**

Universitatea Politehnică din Torino cu sprijinul ADR-Nord Est

Presupune implementarea unor **sisteme de producție sustenabile**, în care fluxurile energetice și materiale sunt proiectate astfel încât **deseurile unui proces devin materii prime pentru altele**, diminuând sau chiar împiedicând eliminarea deșeurilor în mediul înconjurător.

**Beneficiile** adoptării acestui model merg dincolo de **protecția mediului și economisirea resurselor**, întrucât implementarea sa generează un proces intens de **inovare**, inclusiv a **sistemului industrial tradițional, conducând către noi oportunități și modele de afaceri**.